

# Guía de usuario

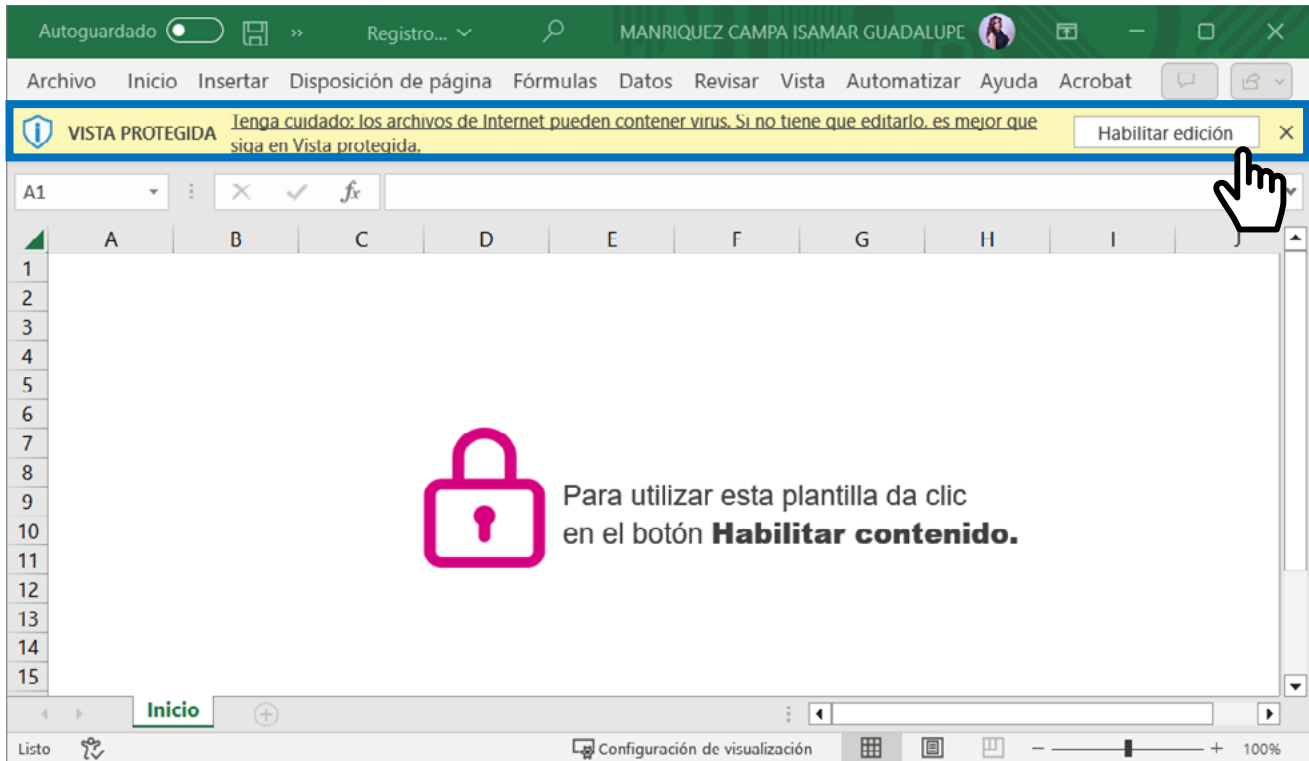
## Quitar bloqueos en las Plantillas de Excel

Sistema de Registro de Solicitudes, Sustituciones y Acreditación de Representantes Generales y ante Mesas Directivas de Casilla de los Partidos Políticos y Candidaturas Independientes

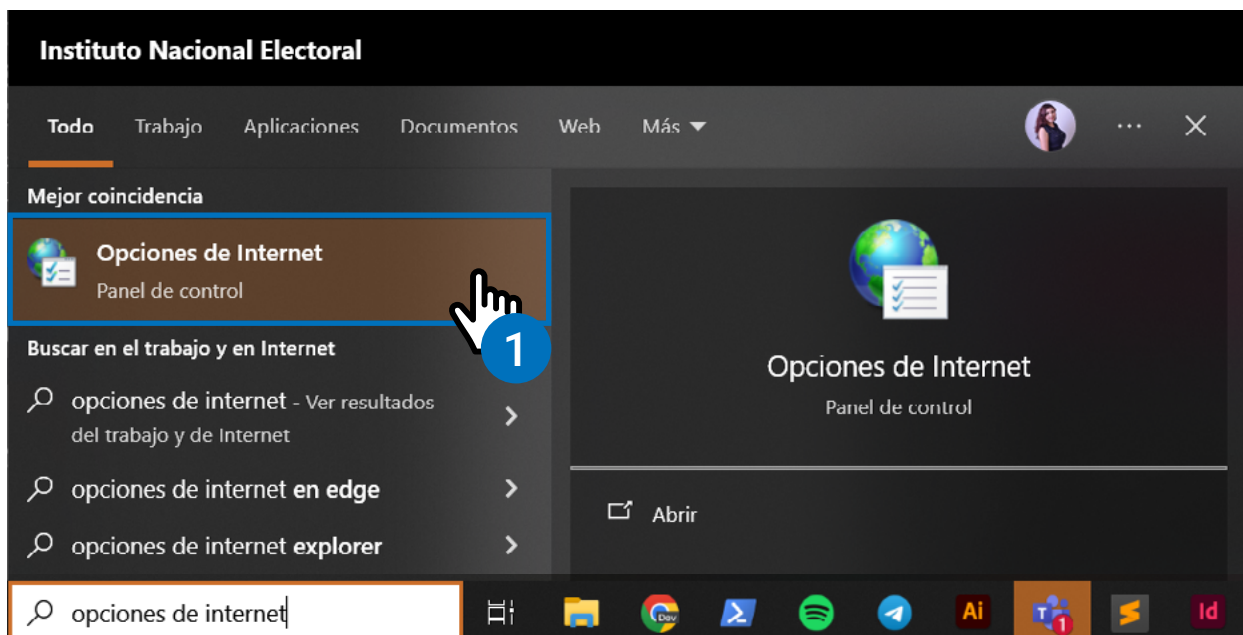
Oficinas Centrales, Junta Local, Junta Distrital, Partidos Políticos Nacionales y Organismos Públicos Locales

# Quitar bloqueos en las Plantillas de Excel

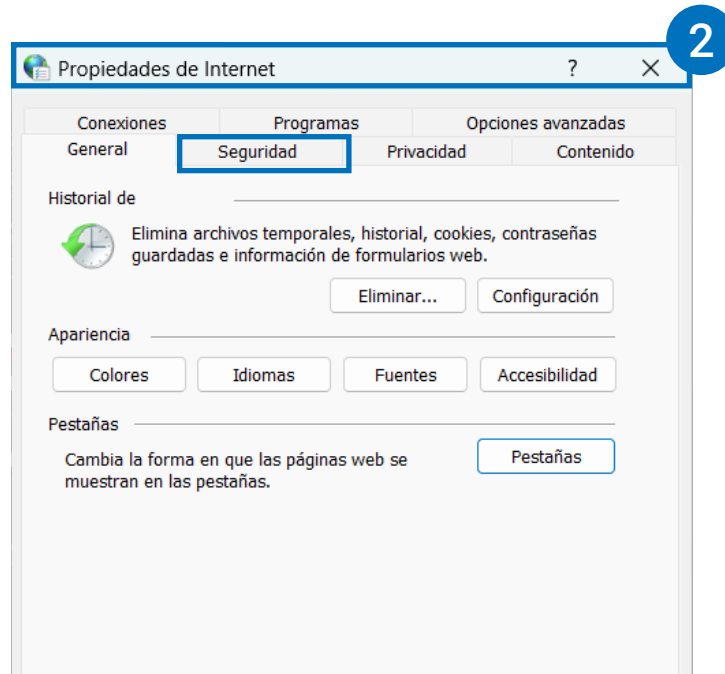
Desbloquea los archivos descargados, desde el sistema o centro de ayuda, realizando lo siguiente:



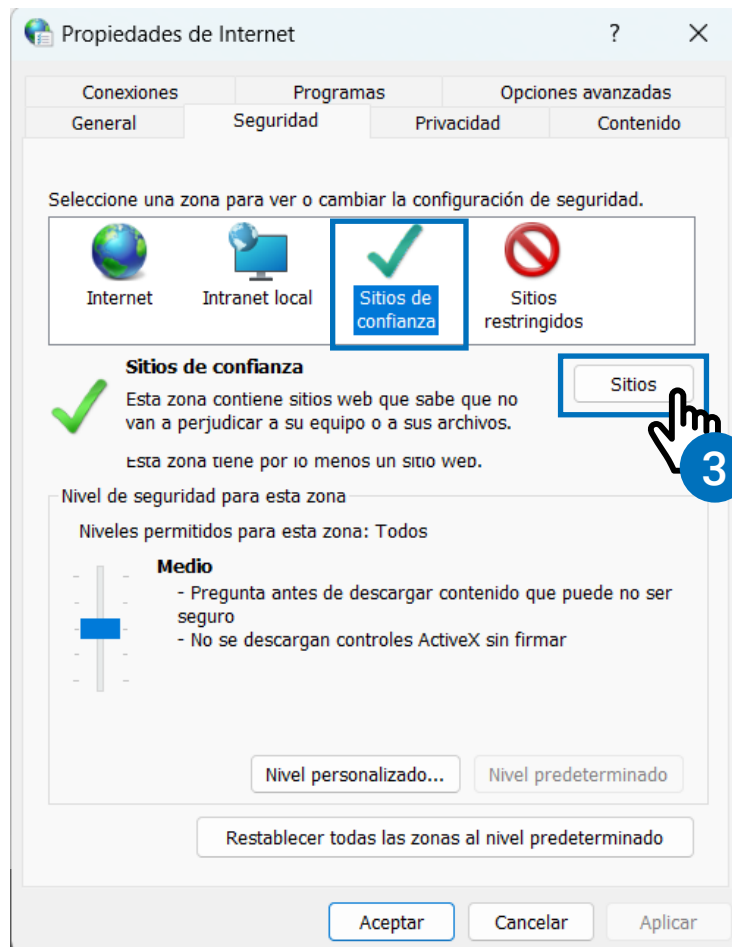
1. Da clic en **Inicio** o la tecla Windows, escribe **Opciones de Internet** y selecciona el primer resultado.



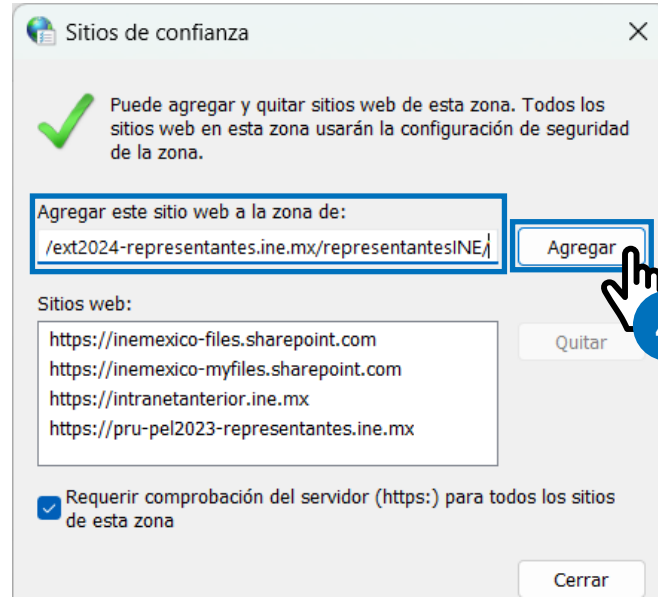
2. Se abrirá el cuadro de diálogo **Propiedades de Internet**, da clic en la pestaña **Seguridad**.




3. Selecciona **Sitios de confianza** y da clic en **Sitios**.

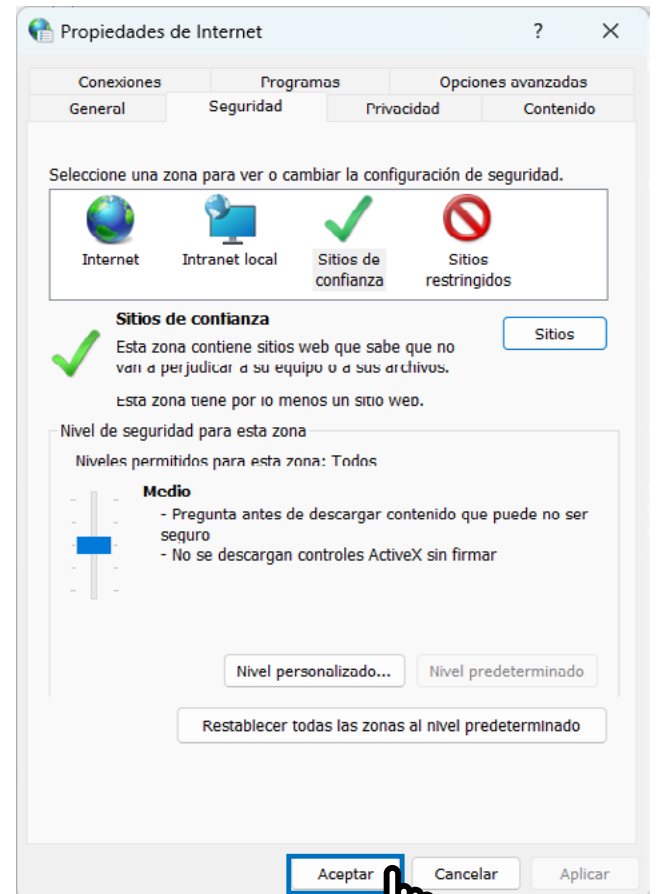
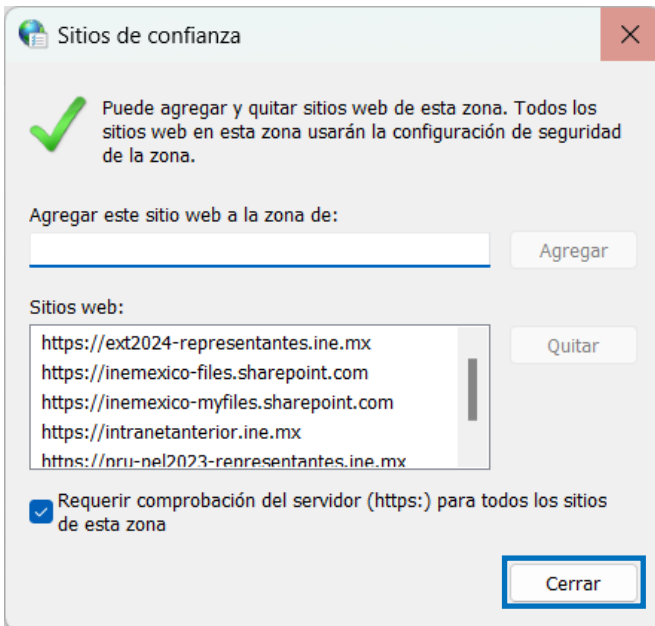


4. Escribe la dirección **URL** del sistema o el centro de ayuda y selecciona **Agregar**.



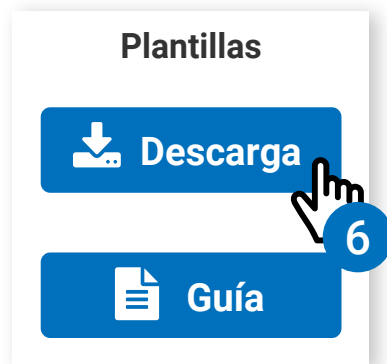
 Recuerda que la URL para este proceso electoral es la siguiente:  
<https://ext2024-representantes.ine.mx/representantesINE/>

5. Selecciona **Cerrar** y después **Aceptar**.



6. Descarga nuevamente las plantillas de Excel de la sección **Herramientas de ayuda** ubicada en el **Centro de ayuda** del sistema, o de los módulos de **Registro masivo (txt)** y **Sustitución masiva (txt)** del sistema en el apartado de Herramientas de ayuda.

## ❓ Herramientas de ayuda



### Recuerda:

Descarga el material **Uso de las plantillas de Excel** para aprender a utilizarlas de forma correcta.

## ❓ Herramientas de ayuda



# Sistema de Registro de Solicitudes, Sustituciones y Acreditación de Representantes Generales y ante Mesas Directivas de Casilla de los Partidos Políticos y Candidaturas Independientes

---